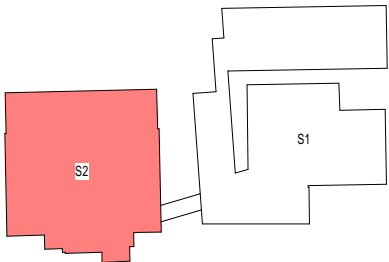
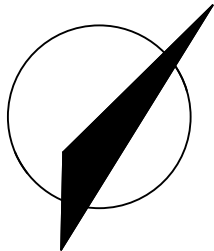
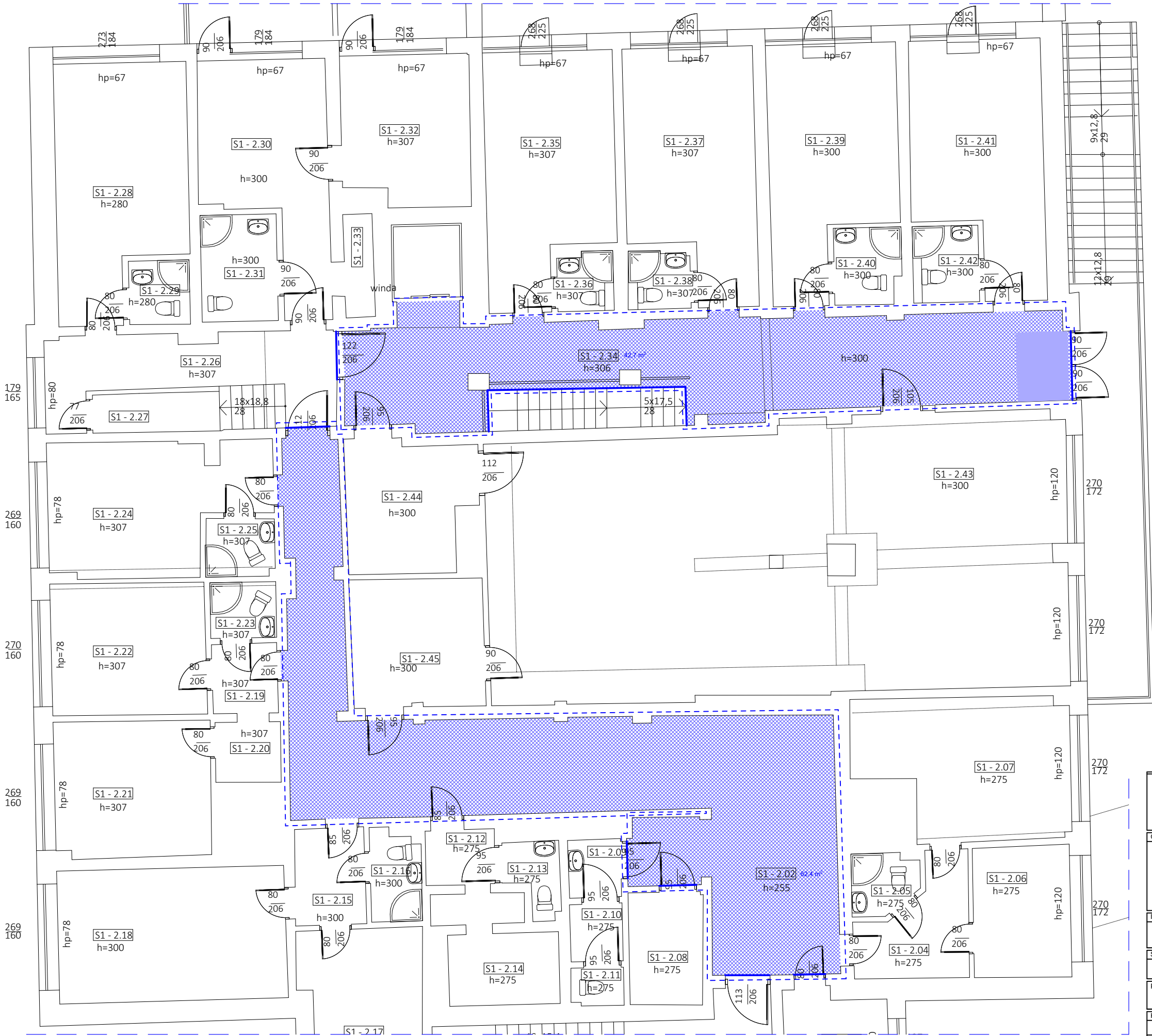


RZUT PIĘTRA



- LEGENDA:
- Zakres opracowania
  - Listwa wykończeniowa połączenia płytki ceramicznej z wykładziną
  - Warstwa wykończeniowa - płytki wykładzinowe
  - Warstwa wykończeniowa - wycieraczka wewnętrzna systemowa o wym. 120x160cm



Open Space Architecture Magdalena Mika-Rybacka kontakt: + 48 692 666 019 mika.magdalena@wp.pl NIP: 852 249 41 81 Adres: os. Południowe 31, 73-108 Morzyczyn		
Obiekt - adres		
Remont trzech pomieszczeń hydroterapii oraz wymiana 6 drzwi i oświetlenia górnego w holu (w tym awaryjnego) przy recepcji w nieruchomości FSUSR w Świnoujściu ul. M. Konopnickiej 17, Dz. nr 82, 83, 87, 88, obr. 326301_1.0001 Świnoujście 1, gm. M. Świnoujście, powiat Świnoujście		
Inwestor:		
Fundusz Składowy Ubezpieczenia Społecznego Rolników ul. S. Moniuszki 1A, 00-014 Warszawa		
Stadium:		Branża
PAB		ARCHITEKTURA
Projektował	mgr inż. arch. Przemysław Rybacki upr. bud. 16/ZPOIA/OKK/2018 w spec. architektonicznej b.o.	
Kat. obiektu:	Tytuł rysunku:	Skala:
XI	Rzut piętara	1:100
Rys. nr:		Data:
W02		MARZEC 2025